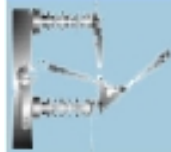


CUCHILLAS DESCONECTADORAS **DRIWISA**[®] EN AIRE OPERACION EN GRUPO, SIN CARGA **SERVICIO INTERIOR**



GENERALIDADES



Las cuchillas desconectadoras **DRIWISA**[®] son utilizadas como dispositivos de seccionamiento de circuitos, para operar sin carga, en sistemas de media tensión hasta 38 kV, especialmente para aislar subestaciones, barras y circuitos de la fuente de suministro. Encuentran su principal aplicación como cuchillas de paso o en arreglos de cuchillas de paso y prueba en subestaciones compactas, tableros de media tensión industriales, urbanos y rurales de servicio interior, habiendo demostrado su buen funcionamiento, calidad y óptimo diseño durante años.

Su diseño, construcción y características eléctricas de los contactos de operación cumplen con normas internacionales (IEC).

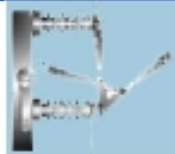
Las cuchillas desconectadoras **DRIWISA**[®] están construidas sobre un bastidor de acero con acabado galvanizado anticorrosivo. La flecha de accionamiento gira dentro de bujes de material anticorrosivo de baja fricción, previniendo así el desgaste y oxidación, manteniéndose en óptimas condiciones aún después de un largo período de instalación y uso.

Emplean aisladores de resina epóxica **DRIWISA**[®], sobre los que están soportadas las partes vivas construidas de cobre electrolítico (99.9%) plateado. Los elementos de contacto tienen la presión adecuada por medio de un sistema de resortes templados, mediante la cual las navajas aseguran su firmeza de conexión a los contactos fijos, dan lugar a una baja resistencia óhmica en el área de contacto y un mínimo desgaste en estas áreas. Su diseño y construcción permiten que las cuchillas desconectadoras **DRIWISA**[®] soporten satisfactoriamente y sin daño los esfuerzos térmicos y dinámicos ocasionados por corrientes de corto-circuito.

A pesar de la presión de contacto, las cuchillas desconectadoras **DRIWISA**[®] son de operación sencilla y ligera. La operación de la cuchilla se realiza en forma manual. Consulte la Guía de Selección para determinar las opciones disponibles, tales como versiones con contactos auxiliares, cuchilla de puesta a tierra integrada, etc.....

Su operación puede llevarse a cabo mediante un mecanismo de disco, o por medio de un accionamiento motorizado. **Consulte la sección F (Accesorios) de este catálogo.**

CUCHILLAS DESCONECTORAS **DRIWISA®** EN AIRE OPERACION EN GRUPO, SIN CARGA **SERVICIO INTERIOR**



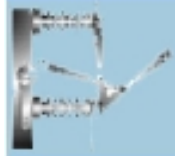
ESPECIFICACIONES Y DATOS TECNICOS

SERIE	TENSION MAXIMA	CORRIENTE NOMINAL	CORRIENTE DE PICO ASIMETRICA	CORRIENTE DE CORTA DURACION	TENSION DE IMPULSO (BIL) 1.2 x 50 µs		TENSION APLICADA 60 Hz 1 min EN SECO		
	kV	A	kA	kA(rms)	kV		kV		
	Ur	Ir	Ip	Ik 1 seg.	Up	Ud	A TIERRA Y ENTRE POLOS	A TRAVES DE CUCHILLA ABIERTA	A TIERRA Y ENTRE POLOS
07	7.2	400	65	25	60	70	20	23	
		630	65	25	60	70	20	23	
		1250	99	38.1	60	70	20	23	
		2000	130	50	60	70	20	23	
		3000	162.5	62.5	60	70	20	23	
15	17.5	400	65	25	95	110	38	45	
		630	65	25	95	110	38	45	
		1250	99	38.1	95	110	38	45	
		2000	130	50	95	110	38	45	
		3000	162.5	62.5	95	110	38	45	
20	25.8	400	65	25	125	140	60	66	
		630	65	25	125	140	60	66	
		1250	99	38.1	125	140	60	66	
		2000	130	50	125	140	60	66	
		3000	162.5	62.5	125	140	60	66	
30	38	400	65	25	150	165	80	88	
		630	65	25	150	165	80	88	
		1250	99	38.1	150	165	80	88	
		2000	130	50	150	165	80	88	
		3000	162.5	62.5	150	165	80	88	

Valores de prueba obtenidos

VIDA MECANICA: ≥ 1000 operaciones sin carga

CUCHILLAS DESCONECTADORAS **DRIWISA**[®] EN AIRE OPERACION EN GRUPO, SIN CARGA SERVICIO INTERIOR, SIN PORTAFUSIBLES



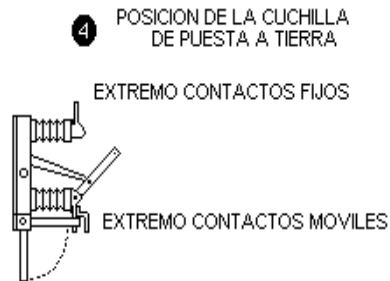
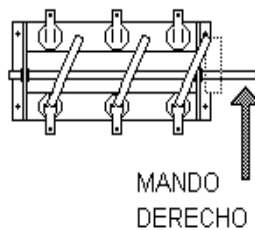
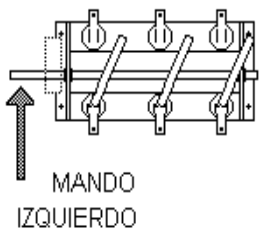
GUIA DE SELECCION

DTP / 0

<p>CODIGO DE EQUIPO _____</p> <p>CUCHILLA SIN CARGA TRIPOLAR</p> <p>TENSION MAX . DE DISEÑO</p> <p>7.2 kV ---- 07</p> <p>17.5 kV ---- 15</p> <p>25.8 kV ---- 20</p> <p>38 kV ---- 30</p> <p>CORRIENTE NOMINAL</p> <p>400 A ---- 04</p> <p>630 A ---- 06</p> <p>1250 A ---- 12</p> <p>2000 A ---- 20</p> <p>3000 A ---- 30</p> <p>EL TERCER DIGITO ES CERO (0) POR TRATARSE DE EQUIPO SIN PORTAFUSIBLES</p>	<p>TIPO DE ACCIONAMIENTO ①</p> <p>A -- SIN ACCIONAMIENTO; APERTURA Y CIERRE MANUALES</p> <p>POSICION DEL MANDO ②</p> <p>J -- INDISTINTO</p> <p>* K -- DERECHO</p> <p>* L -- IZQUIERDO</p> <p>CONTACTOS AUXILIARES PARA SEÑALIZACION ③ Y CONTROL (MICROSWITCHES)</p> <p>N -- SIN CONTACTOS AUXILIARES</p> <p>P -- EN CUCHILLA PRINCIPAL (CONTACTOS S1 Y S2)</p> <p>Q -- EN CUCHILLA DE PUESTA A TIERRA (CONTACTOS S4 Y S5)</p> <p>S -- EN CUCHILLA PRINCIPAL Y CUCHILLA DE PUESTA A TIERRA (CONTACTOS S1, S2, S4 Y S5)</p> <p>CUCHILLA DE PUESTA A TIERRA INTEGRADA ④</p> <p>SOLO 630 Y 1250 A. (CON BLOQUEO MECANICO INCLUIDO)</p> <p>*T -- INSTALADA EN EL EXTREMO DE CONTACTOS MOVILES</p> <p>TIPO DE ACCIONAMIENTO PARA LA CUCHILLA DE PUESTA A TIERRA ⑤</p> <p>*E -- CIERRE RAPIDO, APERTURA MANUAL</p> <p style="text-align: center;">★ VERIFICAR CON LA FABRICA LA DISPONIBILIDAD DE ESTA OPCION ANTES DE ORDENAR</p>
--	--

① LAS CARACTERISTICAS DE LOS DIFERENTES TIPOS DE ACCIONAMIENTOS SE DESCRIBEN EN EL BOLETIN TECNICO 303.

② LA POSICION DE MANDO ESTA REFERIDA A LA POSICION NORMAL DE MONTAJE COMO SE MUESTRA EN LA FIGURA INFERIOR :



- ③ DOS CONTACTOS DE 1P2T POR CADA TIPO. CONSULTE EL BOLETIN TECNICO 301 PARA MAYOR INFORMACION.
- ⑤ VEASE SECCION "E".

CUCHILLAS DESCONECTADORAS **DRIWISA**[®] EN AIRE OPERACION EN GRUPO, SIN CARGA SERVICIO INTERIOR

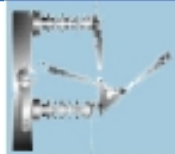
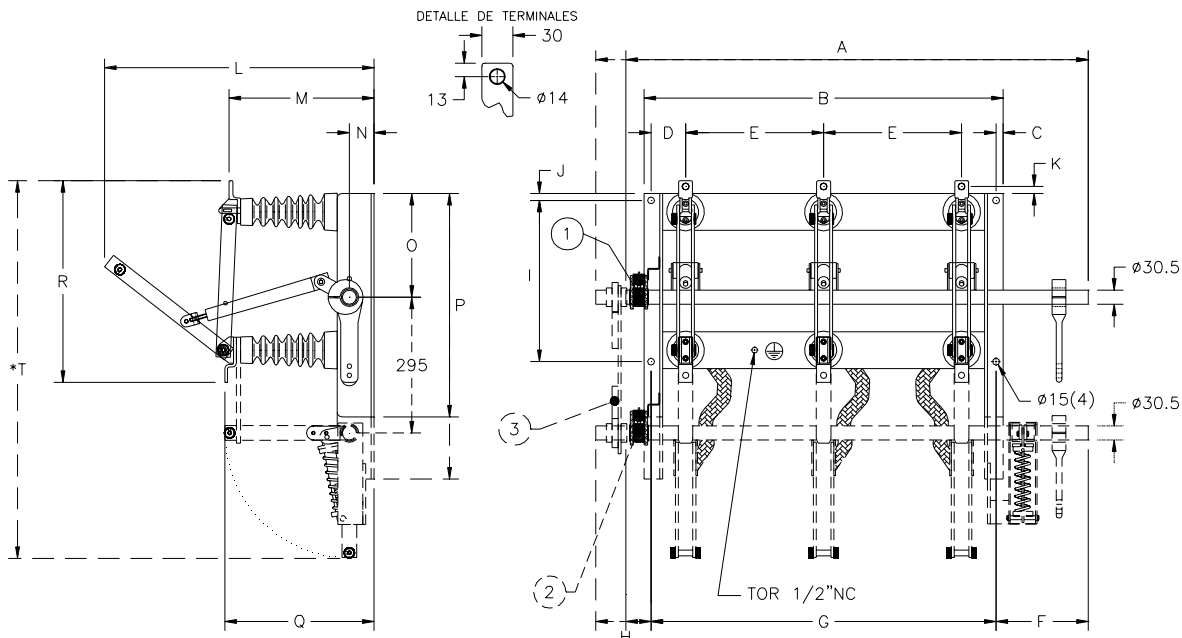


TABLA DE DIMENSIONES DE LAS SERIES 07, 15, 20 Y 30 (400 Y 630 A)



SERIE	CLAVE	A	*A	**A	B	C	D	E	MANDO				G	MANDO			
									**F	F	F	*F		**H	H	*H	H
7	DTP 07/040 - 060	855	920	1000	630	15	90	210	200	200	55	120	600	200	55	120	200
15	DTP 15/040 - 060	855	920	1000	630	15	90	210	200	200	55	120	600	200	55	120	200
20	DTP 20/040 - 060	1005	1070	1150	780	15	75	300	200	200	55	120	750	200	55	120	200
30	DTP 30/040 - 060	1305	1370	1500	1040	20	100	400	250	250	55	120	1000	250	55	120	250

SERIE	CLAVE	I	J	K	L	*L	M	*M	N	O	P	*P	Q	*Q	R	*T
7	DTP 07/040 - 060	280	15	25	396	406	205	215	55	195	310	590	205	215	388	767
15	DTP 15/040 - 060	280	15	25	467	477	270	280	55	195	310	590	270	280	388	767
20	DTP 20/040 - 060	350	15	15	587	597	315	325	55	225	380	620	315	325	438	821
30	DTP 30/040 - 060	450	25	15	758	768	425	435	55	290	500	685	425	435	538	985

LINEAS PUNTEADAS Y DIMENSIONES CON (*) APLICAN CUANDO LLEVA PUESTA A TIERRA (OPCION T)
DIMENSIONES CON (**) APLICAN PARA MANDO INDISTINTO (OPCION J).

- ① CONTACTOS AUXILIARES S1 Y S2 (OPCION P).
- ② CONTACTOS AUXILIARES S4 Y S5 (OPCION Q).
- ③ BLOQUEO MECANICO.

ACCESORIOS MARCADOS CON 1, 2, 3 SE UBICAN AL LADO CONTRARIO DEL MANDO.

ACOTACIONES EN mm.

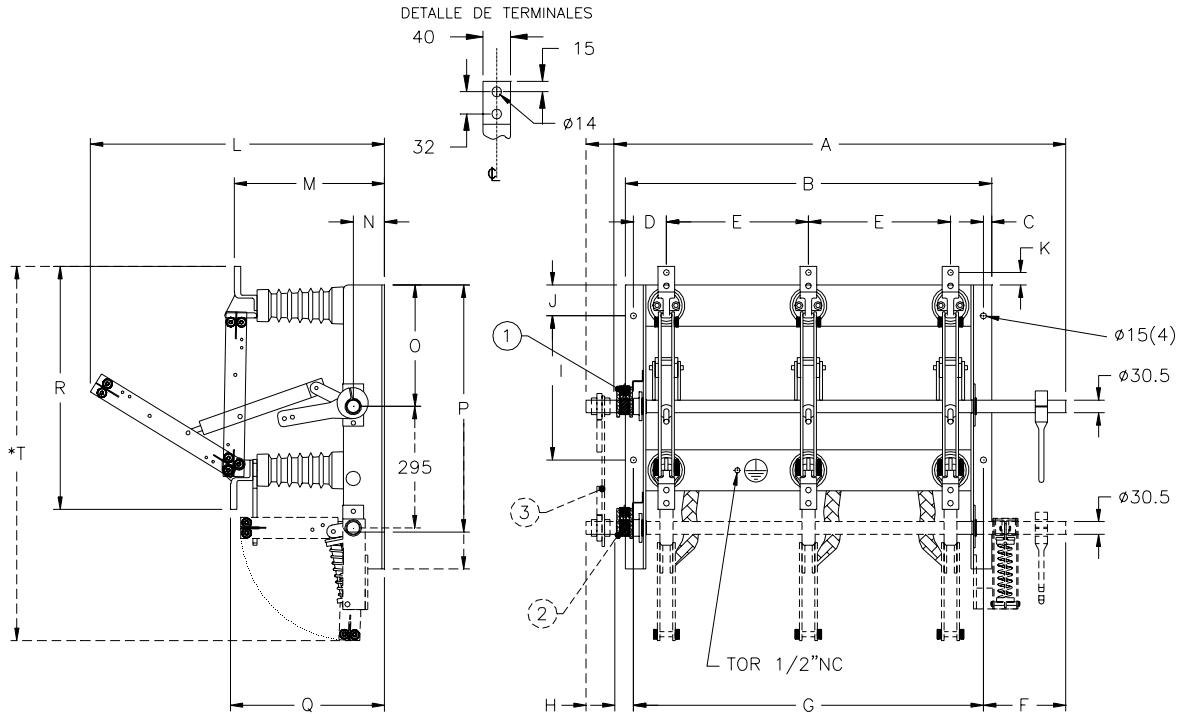
TOLERANCIAS GENERALES ± 5.0 mm.

MEDIDAS Y ESPECIFICACIONES SUJETAS A CAMBIO SIN PREVIO AVISO

CUCHILLAS DESCONECTORAS **DRIWISA®** EN AIRE OPERACION EN GRUPO, SIN CARGA SERVICIO INTERIOR



TABLA DE DIMENSIONES DE LAS SERIES 07, 15, 20 Y 30 (1250 A)



SERIE	CLAVE	A	*A	**A	B	C	D	E	MANDO				G	MANDO			
									**F	DER. F	F	IZQ. *F		**H	DER. H	*H	IZQ. H
7	DTP 07/120	946	1011	1096	740	22	98	250	200	200	50	115	696	200	50	115	200
15	DTP 15/120	946	1011	1096	740	22	98	250	200	200	50	115	696	200	50	115	200
20	DTP 20/120	1100	1165	1250	890	20	80	345	200	200	50	115	850	200	50	115	200
30	DTP 30/120	1300	1365	1500	1040	20	100	400	250	250	50	115	1000	250	50	115	250

SERIE	CLAVE	I	J	K	L	*L	M	*M	N	O	P	*P	Q	*Q	R	*T
7	DTP 07/120	280	50	30	530	540	271	281	76	248	380	643	271	281	470	830
15	DTP 15/120	280	50	30	585	595	336	346	76	248	380	643	336	346	470	835
20	DTP 20/120	350	75	30	725	735	381	391	76	295	500	690	381	391	590	910
30	DTP 30/120	450	75	30	821	831	471	481	76	360	600	755	471	481	690	1065

LINEAS PUNTEADAS Y DIMENSIONES CON (*) APLICAN CUANDO LLEVA PUESTA A TIERRA (OPCION T)
DIMENSIONES CON (**) APLICAN PARA MANDO INDISTINTO (OPCION J).

- ① CONTACTOS AUXILIARES S1 Y S2 (OPCION P).
- ② CONTACTOS AUXILIARES S4 Y S5 (OPCION Q).
- ③ BLOQUEO MECANICO.

ACCESORIOS MARCADOS CON 1, 2, 3 SE UBICAN AL LADO CONTRARIO DEL MANDO.

ACOTACIONES EN mm.

TOLERANCIAS GENERALES ± 5.0 mm.

MEDIDAS Y ESPECIFICACIONES SUJETAS A CAMBIO SIN PREVIO AVISO

CUCHILLAS DESCONECTADORAS **DRIWISA**[®] EN AIRE OPERACION EN GRUPO, SIN CARGA SERVICIO INTERIOR

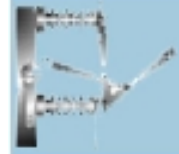
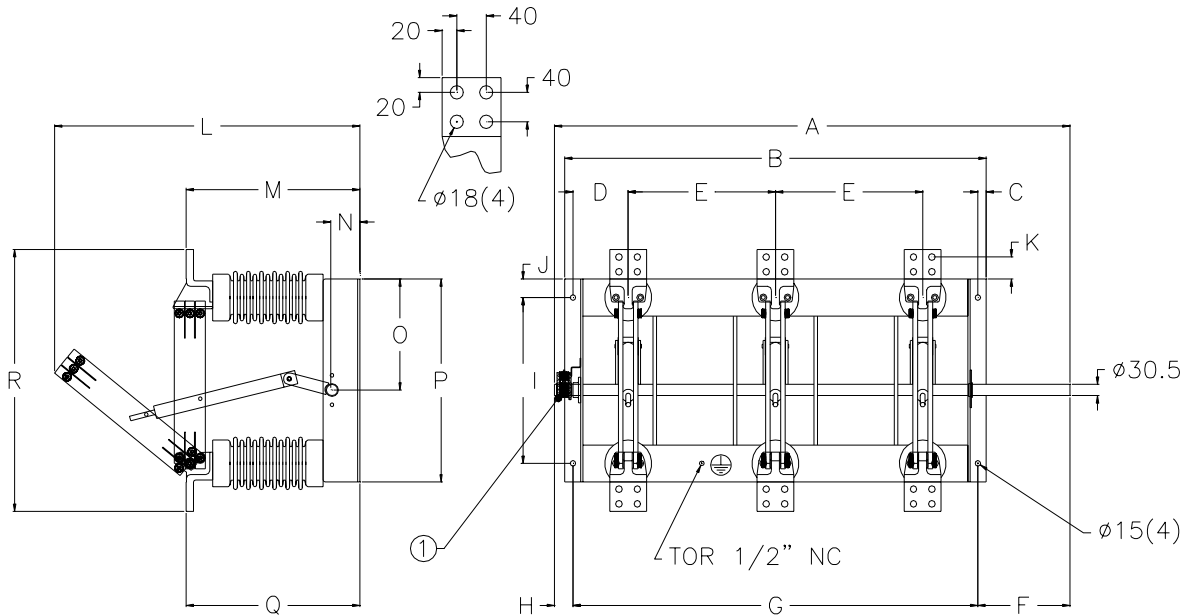


TABLA DE DIMENSIONES DE LAS SERIES 07, 15, 20 Y 30 (2000 A)

DETALLE DE TERMINALES



SERIE	CLAVE	A	*A	B	C	D	E	MANDO			G	MANDO		
								*F	F	F		*H	H	H
7	DTP 07/200	1090	1250	870	20	115	300	210	210	50	830	210	50	210
15	DTP 15/200	1090	1250	870	20	115	300	210	210	50	830	210	50	210
20	DTP 20/200	1150	1300	940	20	130	320	200	200	50	900	200	50	200
30	DTP 30/200	1400	1600	1145	22.5	150	400	250	250	50	1100	250	50	250

SERIE	CLAVE	I	J	K	L	M	N	O	P	Q	R
7	DTP 07/200	350	30	60	535	290	76	250	410	290	570
15	DTP 15/200	350	30	60	610	355	76	250	410	355	570
20	DTP 20/200	350	60	60	695	400	76	295	480	400	640
30	DTP 30/200	450	60	60	850	492	76	300	550	492	710

① CONTACTOS AUXILIARES S1 Y S2 (OPCION P).
DIMENSIONES CON (*) APLICAN PARA MANDO INDISTINTO (OPCION J).
ACCESORIOS MARCADOS CON 1 SE UBICAN AL LADO CONTRARIO DEL MANDO

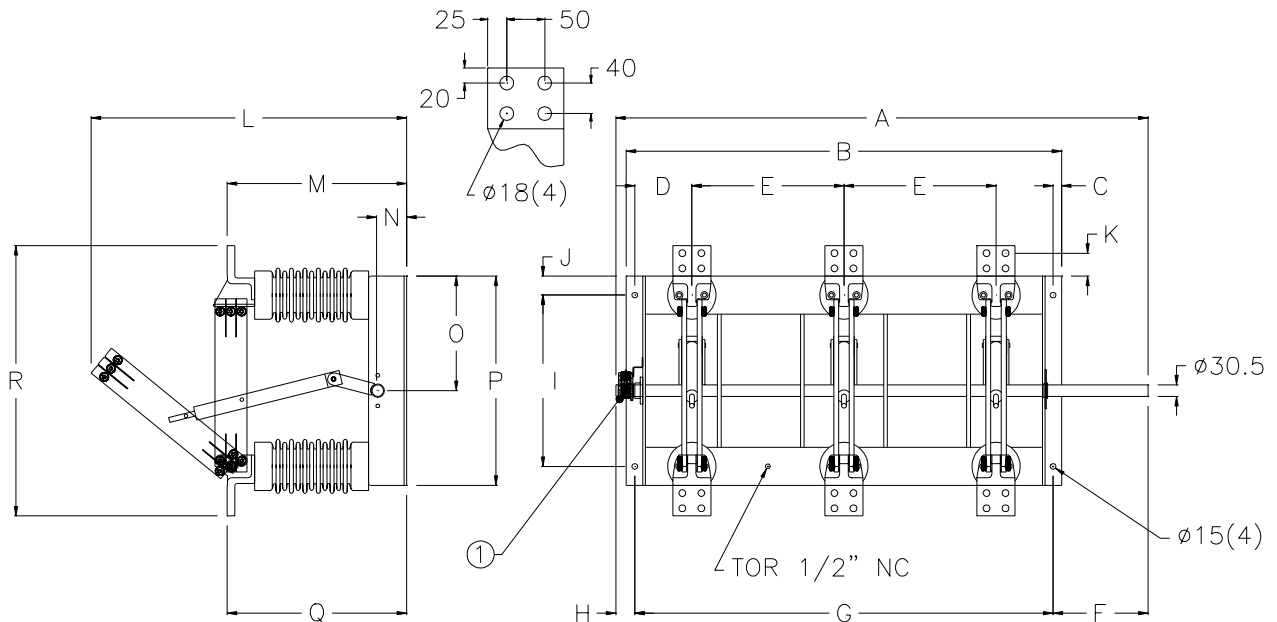
ACOTACIONES EN mm.
TOLERANCIAS GENERALES ± 5.0 mm.
MEDIDAS Y ESPECIFICACIONES SUJETAS A CAMBIO SIN PREVIO AVISO

CUCHILLAS DESCONECTORAS **DRIWISA**[®] EN AIRE OPERACION EN GRUPO, SIN CARGA SERVICIO INTERIOR



TABLA DE DIMENSIONES DE LAS SERIES 07, 15, 20 Y 30 (3000 A)

DETALLE DE TERMINALES



SERIE	CLAVE	A	*A	B	C	D	E	MANDO			G	MANDO		
								IND	DER	IZQ		IND	DER	IZQ
7	DTP 07/300	1090	1250	870	20	115	300	210	210	50	830	210	50	210
15	DTP 15/300	1090	1250	870	20	115	300	210	210	50	830	210	50	210
20	DTP 20/300	1150	1300	940	20	130	320	200	200	50	900	200	50	200
30	DTP 30/300	1400	1600	1145	22.5	150	400	250	250	50	1100	250	50	250

SERIE	CLAVE	I	J	K	L	M	N	O	P	Q	R
7	DTP 07/300	350	30	60	535	290	76	250	410	290	570
15	DTP 15/300	350	30	60	610	355	76	250	410	355	570
20	DTP 20/300	350	60	60	695	400	76	295	480	400	640
30	DTP 30/300	450	60	60	850	492	76	300	550	492	710

- ① CONTACTOS AUXILIARES S1 Y S2 (OPCION P).
DIMENSIONES CON (*) APLICAN PARA MANDO INDISTINTO (OPCION J).
ACCESORIOS MARCADOS CON 1 SE UBICAN AL LADO CONTRARIO DEL MANDO

ACOTACIONES EN mm.
TOLERANCIAS GENERALES ± 5.0 mm.
MEDIDAS Y ESPECIFICACIONES SUJETAS A CAMBIO SIN PREVIO AVISO

CUCHILLAS DE PUESTA A TIERRA **DRIWISA**[®]

OPERACION EN GRUPO

SERVICIO INTERIOR



E

GENERALIDADES



Las cuchillas de puesta a tierra **DRIWISA**[®] tipo DEP son utilizadas como elementos para conectar a tierra barras colectoras, circuitos derivados, capacitores y cualquier otro equipo, de manera segura y firme, los cuales hayan sido previamente desconectados de la red de alimentación por medio de desconectores, cuchillas o interruptores, en subestaciones y tableros de media tensión hasta 38 kV para servicio interior.

Se emplean principalmente para propósitos de mantenimiento o inspección, representando un medio más seguro y confiable que la utilización de cables y pinzas para conectar a tierra, asegurando de esta manera que el personal que trabaje en estas áreas esté adecuadamente protegido, reduciendo la posibilidad de recibir una descarga a través de alguna parte de la instalación que haya permanecido energizada o con potencial debido a cargas eléctricas acumuladas, por ejemplo en capacitores, cables subterráneos y líneas largas. Las cuchillas de puesta a tierra **DRIWISA**[®] han demostrado su utilidad, efectividad, sencillez y buen funcionamiento a lo largo de los años.

Las cuchillas de puesta a tierra **DRIWISA**[®] están construidas sobre un bastidor de acero con acabado galvanizado anticorrosivo. La flecha de accionamiento gira dentro de bujes de material anticorrosivo de baja fricción, previniendo así el desgaste y oxidación, manteniéndose en óptimas condiciones aún después de un largo período de instalación y uso.

Su diseño y construcción cumplen con normas internacionales (IEC).

Emplean aisladores de resina epóxica **DRIWISA**[®], sobre los que están soportadas las partes vivas. Las navajas están conectadas directamente a la flecha de accionamiento. Las partes conductoras son fabricadas con cobre electrolítico (99.9%) plateado. Los elementos de contacto cumplen con los requerimientos de conductividad, lo cual aunado a la adecuada presión de contacto de las navajas contra los contactos por medio de un sistema de resortes templados que asegura la firmeza de conexión, da lugar a una baja resistencia óhmica en el área de contacto y un mínimo desgaste en estas zonas. Su diseño y construcción permiten que las cuchillas de puesta a tierra **DRIWISA**[®] soporten satisfactoriamente y sin daño los esfuerzos térmicos y dinámicos ocasionados por una conexión bajo condiciones de corto-circuito.

A pesar de la presión de contacto, las cuchillas de puesta a tierra **DRIWISA**[®] son de operación sencilla y ligera.

Las cuchillas de puesta a tierra **DRIWISA**[®] tipo DEP pueden suministrarse en versiones mando derecho e izquierdo. Estas versiones incluyen contactos auxiliares para señalización y control. La operación de cierre de la cuchilla se ejecuta por medio de un accionamiento de resorte.

Su operación puede llevarse a cabo mediante un mecanismo de disco o por medio de un accionamiento motorizado.

Consulte la sección F (Accesorios) de este catálogo.

CUCHILLAS DE PUESTA A TIERRA **DRIWISA®**

OPERACION EN GRUPO

SERVICIO INTERIOR



ESPECIFICACIONES Y DATOS TECNICOS

SERIE	TENSION MAXIMA	CORRIENTE DE PICO ASIMETRICA	CORRIENTE DE CORTA DURACION	TENSION DE IMPULSO (BIL) 1.2 x 50 µs		TENSION APLICADA 60 Hz 1 min EN SECO	
	kV	kA (rms)	kA (rms)	kV		kV	
	Ur	Ip	Ik 1 seg.	Up	Up	Ud	Ud
				A TIERRA Y ENTRE POLOS	ATRAVES DE CUCHILLA ABIERTA	A TIERRA Y ENTRE POLOS	ATRAVES DE CUCHILLA ABIERTA
07	7.2	65	25	60	70	20	23
15	17.5	65	25	95	110	38	45
20	25.8	65	25	125	140	60	66
30	38	65	25	150	165	80	88

07	7.2	99	38.1	60	70	20	23
15	17.5	99	38.1	95	110	38	45
20	25.8	99	38.1	125	140	60	66
30	38	99	38.1	150	165	80	88

Valores de prueba obtenidos

VIDA MECANICA: ≥ 1000 operaciones sin carga

VIDA ELECTRICA: En caso de una operación accidental de conexión de corto circuito con el bus energizado, deberá revisarse el estado de los contactos y navajas para reemplazarlos en caso necesario, ya que este equipo no está diseñado para operar en cierre contra falla.

CUCHILLAS DE PUESTA A TIERRA DRIWISA®

OPERACION EN GRUPO

SERVICIO INTERIOR

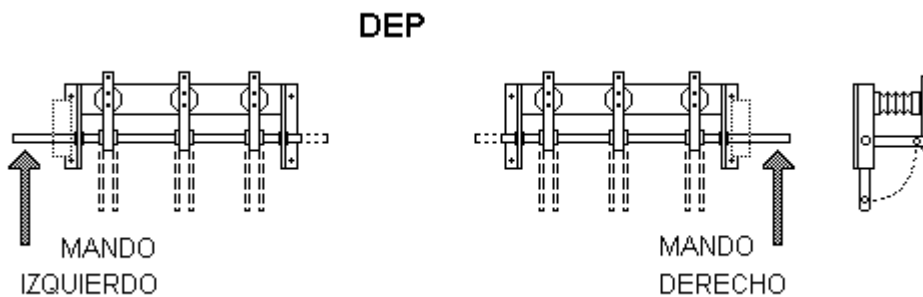


E

GUIA DE SELECCION

DEP		0		
CODIGO DE EQUIPO		TIPO DE ACCIONAMIENTO		
CUCHILLA A TIERRA TRIPOLAR		E -- CIERRE RAPIDO , APERTURA MANUAL		
TENSION MAX. DE DISEÑO		POSICION DEL MANDO ①		
7.2 kV	---- 07	K -- DERECHO		
17.5 kV	---- 15	L -- IZQUIERDO		
25.8 kV	---- 20			
38 kV	---- 30			
CORRIENTE DE CORTA DURACION		CONTACTOS AUXILIARES PARA SEÑALIZACION Y CONTROL (MICROSWITCHES) ②		
I _k = 25 kA	025	Q -- EN CUCHILLA PRINCIPAL (CONTACTOS S4 Y S5)		
I _k = 38.1 kA	000			

① LA POSICION DE MANDO ESTA REFERIDA A LA POSICION NORMAL DE MONTAJE COMO SE MUESTRA EN LA FIGURA INFERIOR :



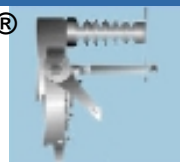
② DOS CONTACTOS DE 1P2T POR CADA TIPO. CONSULTE EL BOLETIN TECNICO 301 PARA MAYOR INFORMACION.

La selección deberá hacerse tomando en cuenta la corriente de corto circuito en el punto de aplicación.

CUCHILLAS DE PUESTA A TIERRA **DRIWISA®**

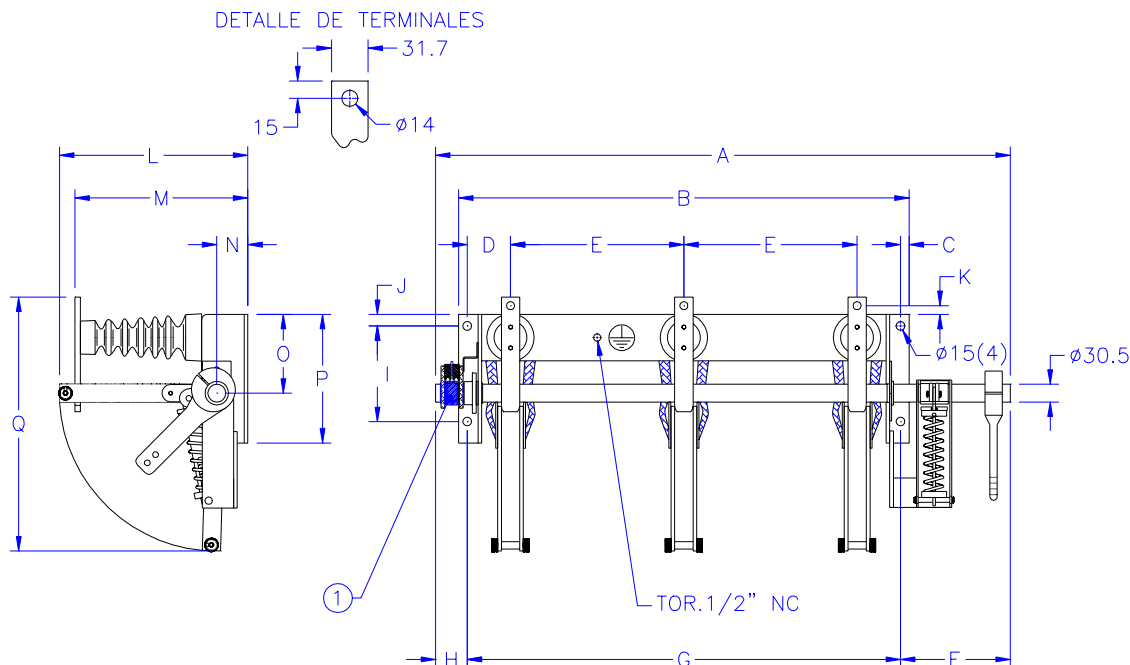
OPERACION EN GRUPO

SERVICIO INTERIOR



E

TABLA DE DIMENSIONES DE LAS SERIES 07, 15, 20 Y 30 (IK= 25 kA)



SERIE	CLAVE	A	B	C	D	E	MANDO		G	MANDO	
							DER.	IZQ.		DER.	IZQ.
7	DEP 07/025	845	630	15	90	210	190	55	600	55	190
15	DEP 15/025	845	630	15	90	210	190	55	600	55	190
20	DEP 20/025	995	780	15	75	300	190	55	750	55	190
30	DEP 30/025	1305	1040	20	100	400	250	55	1000	55	250

SERIE	CLAVE	I	J	K	L	M	N	O	P	Q
7	DEP 07/025	182	20	15	212	190	55	136	222	365
15	DEP 15/025	182	20	15	280	255	55	136	222	393
20	DEP 20/025	182	20	15	327	300	55	136	222	438
30	DEP 30/025	192	20	5	436	410	55	146	232	547

① CONTACTOS AUXILIARES S4 Y S5 (OPCION Q).

ACCESORIOS MARCADOS CON 1 SE UBICAN AL LADO CONTRARIO DEL MANDO.

ACOTACIONES EN mm.

TOLERANCIAS GENERALES ± 5.0 mm.

MEDIDAS Y ESPECIFICACIONES SUJETAS A CAMBIO SIN PREVIO AVISO

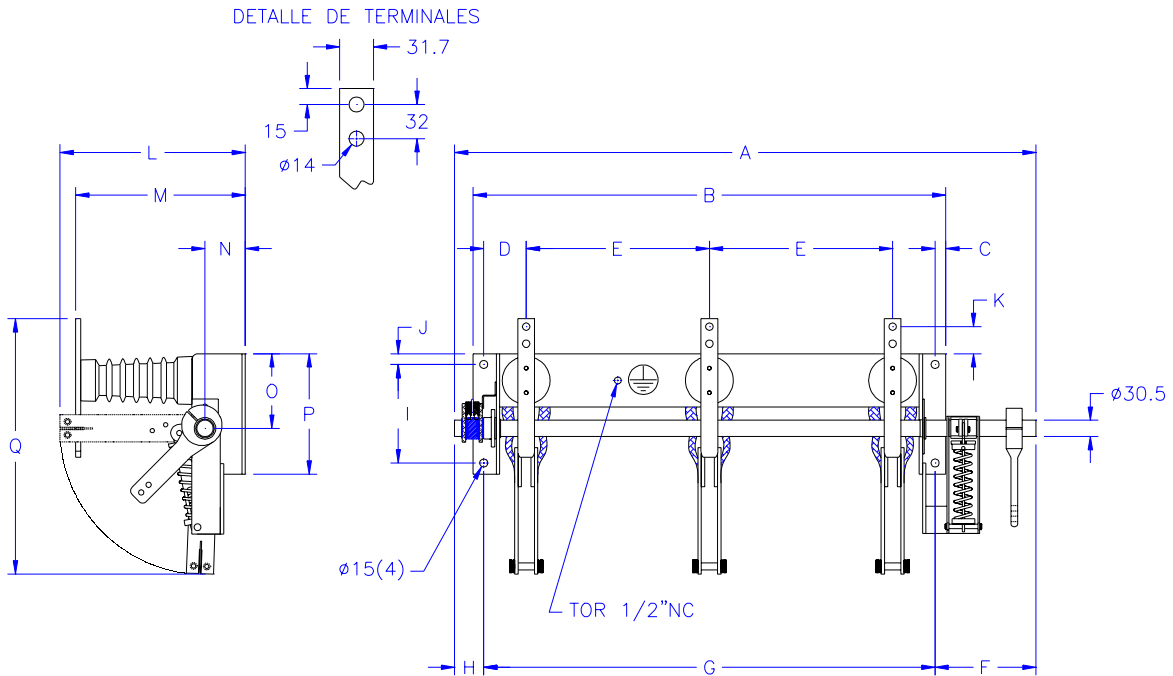
CUCHILLAS DE PUESTA A TIERRA DRIWISA®

OPERACION EN GRUPO

SERVICIO INTERIOR



TABLA DE DIMENSIONES DE LAS SERIES 07, 15, 20 Y 30 (IK=38.1 kA)



SERIE	CLAVE	A	B	C	D	E	MANDO		G	MANDO	
							DER.	IZQ.		DER.	IZQ.
7	DEP 7000	905	740	20	100	250	F	F	700	H	H
15	DEP 15000	905	740	20	100	250	150	55	700	55	150
20	DEP 20000	1095	890	20	80	345	190	55	850	55	190
30	DEP 30000	1305	1040	20	100	400	250	55	1000	55	250

SERIE	CLAVE	I	J	K	L	M	N	O	P	Q
7	DEP 7000	185	20	52	245	210	76	140	226	406
15	DEP 15000	185	20	52	310	275	76	140	226	440
20	DEP 20000	185	20	52	355	320	76	140	226	485
30	DEP 30000	185	20	52	445	410	76	140	226	576

① CONTACTOS AUXILIARES S4 Y S5 (OPCION Q).

ACCESORIOS MARCADOS CON 1 SE UBICAN AL LADO CONTRARIO DEL MANDO.

ACOTACIONES EN mm.

TOLERANCIAS GENERALES ± 5.0 mm.

MEDIDAS Y ESPECIFICACIONES SUJETAS A CAMBIO SIN PREVIO AVISO

PORTAFUSIBLES **DRIWISA**® UNIPOLARES Y TRIPOLARES SERVICIO INTERIOR



B

GENERALIDADES



Los portafusibles **DRIWISA**® son empleados como elementos de soporte y conexión para fusibles de alta tensión y alta capacidad interruptiva **DRIWISA**® (véase Boletín Técnico 304), cuyas dimensiones coinciden con las establecidas por las normas IEC y DIN, en tensiones hasta 38 kV.

Su diseño y fabricación son conforme a las especificaciones de normas y se construyen en versiones unipolares y tripolares.

Los portafusibles **DRIWISA**® están contruidos sobre un bastidor de acero con acabado galvanico anticorrosivo y están provistos con terminales de cobre plateado para conectar directamente barras de cobre o cables con conectores y zapatas.

Emplean aisladores **DRIWISA**® de resina epóxica (ver sección A) sobre los cuales se aseguran firmemente las terminales de conexión y sobre éstas las mordazas (clips) de cobre plateado para recibir los fusibles.

Las mordazas(clips) por su diseño, ejercen una alta presión de contacto sobre los casquillos de los fusibles, garantizando

no sólo una amplia área de contacto, sino una mínima resistencia óhmica en esta zona, evitando así calentamiento y manteniendo a los fusibles firmemente sujetos, sin peligro de desprendimiento en cualquier posición. A pesar de la alta presión, la inserción y extracción de los fusibles es sencilla y sin complicaciones, empleando la pinza para fusibles **DRIWISA**® (véase sección F).

Los portafusibles **DRIWISA**® están diseñados para soportar las corrientes nominales y la disipación de potencia de los fusibles limitadores de corriente **DRIWISA**® de alta tensión y alta capacidad interruptiva. En caso de corrientes de corto-circuito, los portafusibles por su robusto diseño, soportan los esfuerzos térmicos y dinámicos provocados por las altas corrientes, tanto en las partes conductoras como en los aisladores.

En la Guía de Selección se indican las versiones disponibles y los accesorios opcionales, tales como contactos auxiliares para señalización y control, para satisfacer cualquier requerimiento.

PORTAFUSIBLES DRIWISA®
UNIPOLARES Y TRIPOLARES
SERVICIO INTERIOR



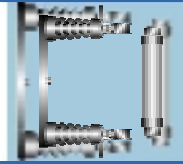
B

ESPECIFICACIONES Y DATOS TECNICOS

SERIE	TENSION MAXIMA	CORRIENTE NOMINAL	NIVEL BASICO DE IMPULSO (BIL) 1.2 x 50 μ s		TENSION APLICADA 60 Hz 1 min EN SECO	
	kV	A	Up		Ud	
	Ur	Ir	A TIERRA Y ENTRE POLOS	POLO SIN FUSIBLE	A TIERRA Y ENTRE POLOS	POLO SIN FUSIBLE
07	7.2	630	60	70	20	23
15	17.5	630	95	110	38	45
20	25.8	630	125	140	60	66
30	38	630	150	165	80	88

Valores de prueba obtenidos

PORTAFUSIBLES DRIWISA® UNIPOLARES Y TRIPOLARES SERVICIO INTERIOR



GUIA DE SELECCION

<p>SP / 06 AM</p> <p>CODIGO DE EQUIPO _____</p> <p>PORTAFUSIBLE UNIPOLAR SP PORTAFUSIBLE TRIPOLAR DSP</p> <p>TENSION MAX. DE DISEÑO _____</p> <p>7.2 kV ---- 07 17.5 kV ---- 15 25.8 kV ---- 20 38 kV ---- 30</p> <p>CORRIENTE NOMINAL _____</p> <p>630 A ---- 06</p> <p>PORTAFUSIBLES ① _____</p>	<p>TIPO DE ACCIONAMIENTO ②</p> <p>A -- SIN ACCIONAMIENTO, OPERACION MANUAL,</p> <p>FORMA DE OPERACION</p> <p>M -- MANUAL, CON PINZA EXTRACTORAS DW-018 ③</p> <p>CONTACTOS AUXILIARES PARA SEÑALIZACION Y CONTROL (MICROSWITCHES) ④</p> <p>N -- SIN CONTACTOS AUXILIARES ★O -- INDICACION DEL ESTADO GENERAL DE LOS FUSIBLES (DOS CONTACTOS S3 POR EQUIPO)</p>
--	--

CON PORTAFUSIBLE PARA UN FUSIBLE POR FASE

e = 162 / 192 mm	----	1
e = 280 / 292 mm	----	2
e = 433 / 442 mm	----	4
e = 537 mm	----	5

★ VERIFICAR CON LA FABRICA LA DISPONIBILIDAD DE ESTA OPCION ANTES DE ORDENAR

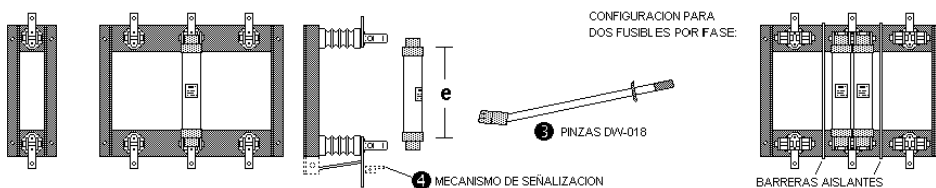
CON PORTAFUSIBLE PARA DOS FUSIBLES POR FASE

(INCLUYE PLACAS AISLANTES ENTRE FASES EN VERSIONES TRIPOLARES DSP)

e = 192 mm	----	6
e = 292 mm	----	7
e = 442 mm	----	8
e = 537 mm	----	9

① PARA LA SELECCION DE FUSIBLES CONSULTE LA GUIA DE SELECCION DE FUSIBLES (SECCION I) Y LOS BOLETINES TECNICOS 201 AL 205.

② ③ LA OPERACION Y POSICION NORMAL DE MONTAJE SE MUESTRAN EN LA FIGURA:



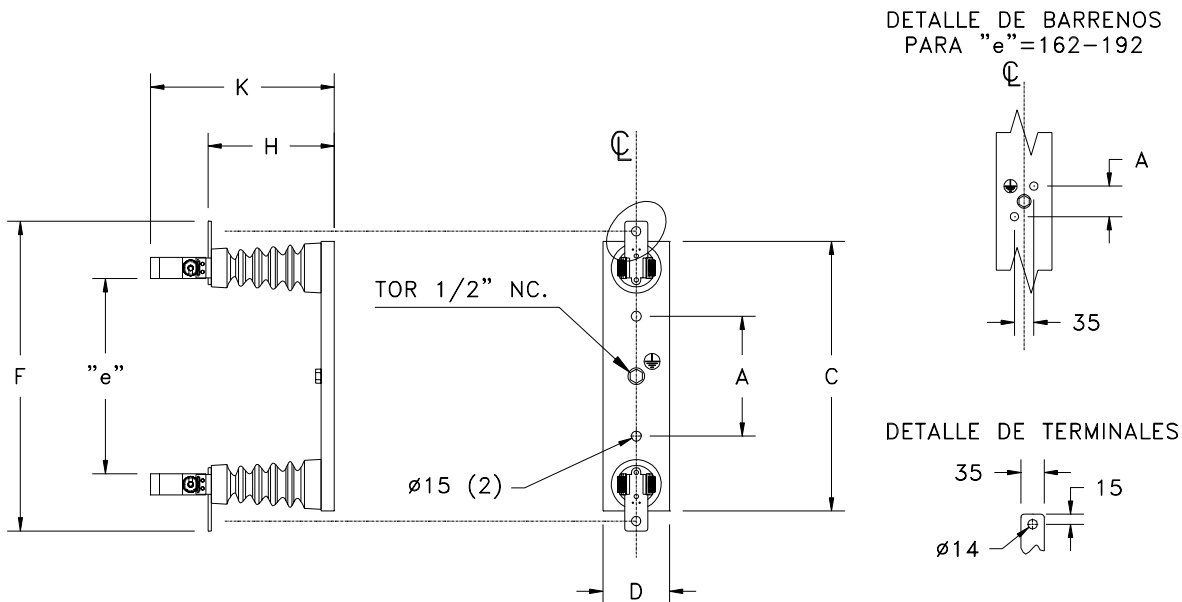
④ SOLO EN VERSIONES TRIPOLARES:

PORTAFUSIBLES DRIWISA® UNIPOLARES SERVICIO INTERIOR



B

TABLA DE DIMENSIONES DE LAS SERIES 07, 15, 20 Y 30 (630 A)



SERIE	CLAVE	A	C	D	"e"	*"e"	F	*F	H	K
7	SP 07 / 061	55	305	100	193	162	365	335	125	211
7	SP 07 / 062	180	405	100	293	280	465	453	125	211
7	SP 07 / 064	300	620	120	443	433	615	606	125	211
15	SP 15 / 062	180	405	100	293	280	465	453	190	276
15	SP 15 / 064	300	620	120	443	433	615	606	190	276
15	SP 15 / 065	380	670	120	538		710		190	276
20	SP 20 / 064	300	620	120	443	433	615	606	235	321
20	SP 20 / 065	380	670	120	538		710		235	321
30	SP 30 / 065	380	670	120	538		710		324	411

DIMENSIONES CON (*) APLICAN PARA FUSIBLE REDUCIDO

ACOTACIONES EN mm.

TOLERANCIAS GENERALES ± 5.0 mm.

MEDIDAS Y ESPECIFICACIONES SUJETAS A CAMBIO SIN PREVIO AVISO

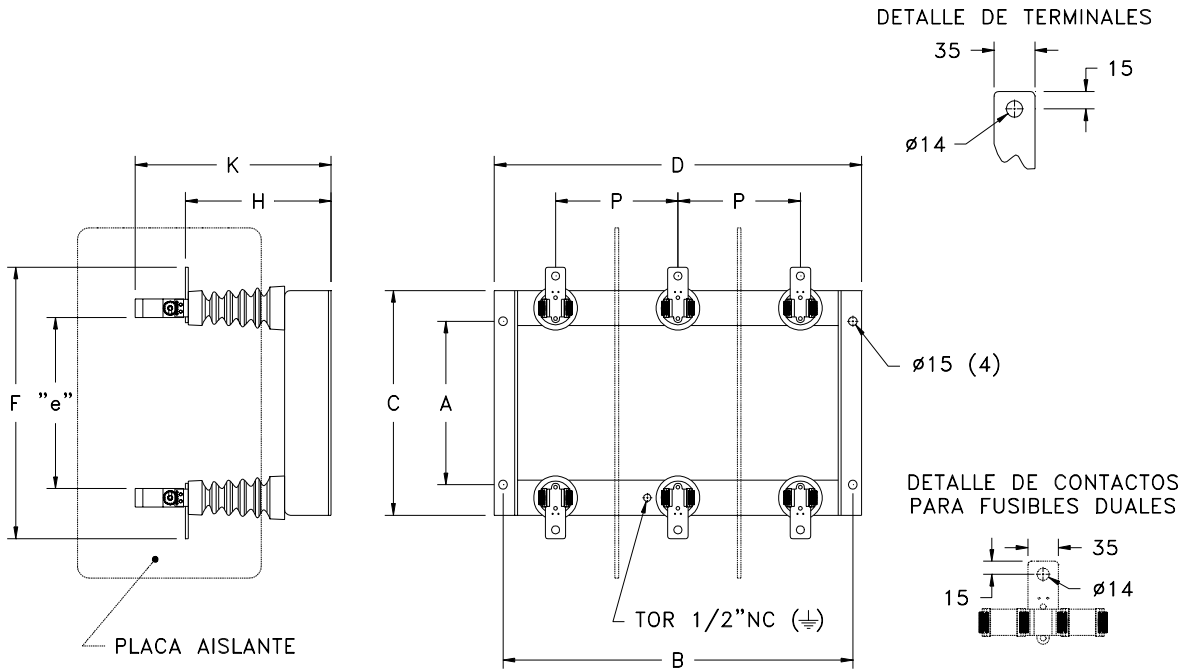
PORTAFUSIBLES DRIWISA®

TRIPOLARES

SERVICIO INTERIOR



TABLA DE DIMENSIONES DE LAS SERIES 07, 15, 20 Y 30 (630A)



SERIE	CLAVE	A	B	C	D	"e"	* "e"	F	*F	P	H	K
7	DSP 07 / 061 - 066	250	600	285	630	193	162	365	335	210	185	271
7	DSP 07 / 062 - 067	280	600	385	630	293	280	465	453	210	185	271
7	DSP 07 / 064 - 068	350	600	535	630	443	433	615	606	210	185	271
15	DSP 15 / 062 - 067	280	600	385	630	293	280	465	453	210	250	336
15	DSP 15 / 064 - 068	350	600	535	630	443	433	615	606	210	250	336
15	DSP 15 / 065 - 069	620	600	670	630	538		710		210	250	336
20	DSP 20 / 064 - 068	370	750	555	780	443	433	615	606	300	295	381
20	DSP 20 / 065 - 069	620	750	670	780	538		710		300	295	381
30	DSP 30 / 065 - 069	620	1000	670	1040	538		710		400	405	491

DIMENSIONES CON (*) APLICAN PARA FUSIBLE REDUCIDO
LINEAS PUNTEADAS APLICAN PARA FUSIBLES DUALES

ACOTACIONES EN mm.
TOLERANCIAS GENERALES ± 5.0 mm.
MEDIDAS Y ESPECIFICACIONES SUJETAS A CAMBIO SIN PREVIO AVISO